



**MUŞ ALPARSLAN ÜNİVERSİTESİ**  
**UYGULAMALI BİLİMLER FAKÜLTESİ**  
**DIŞ PAYDAŞ GÖRÜŞ ANKETİ**

Muş Alparslan Üniversitesi, Uygulamalı Bilimler Fakültesi, Muş İlinin ve ülkenin tarım ve hayvancılık sektörlerinin ihtiyaç duyduğu nitelikli Ziraat Mühendisini yetiştirmek ve bilimsel araştırmalar yapmak amaçları doğrultusunda kurularak Hayvansal Üretim ve Teknolojileri bölümü ile Bitkisel Üretim ve Teknolojileri bölümü üzerinden faaliyetlerine başlamış bulunmaktadır.

Uygulamalı Bilimler fakültesinin Muş İli tarım ve hayvancılık sektörlerinin kalkındırılması adına daha iyi hizmetler verebilmesi amacıyla başlatılan kalite gelişim sürecinde Muş Alparslan Üniversitesinin önemli bir paydaşı siz değerli yetiştiricilerimizin Uygulamalı Bilimler Fakültesinden beklentileri, görüş ve önerilerine ihtiyaç duyulmaktadır. Bu kapsamda, aşağıdaki bilgileri ve soruları cevaplandırmanızı rica eder, çalışmalarınızda başarılar dileriz.

Yetiştiricinin Adı Soyadı	<b>Muş İli Damızlık Koyun Keçi Yetiştiricileri Birliği</b>
Faaliyet Alanı	Küçükbaş Hayvancılık
İlçesi	Muş ve ilçeleri
Köyü	

1. **Muş Alparslan Üniversitesi, Uygulamalı Bilimler Fakültesinin hangi faaliyetleri ve hizmetleri sizin için önemli ve önceliklidir? Lütfen seçenek veya seçenekleri işaretleyiniz.**

Tarım ve Hayvancılık konusunda eğitim projeleri ve kurslar düzenlenmesi

Çiftçiye fayda sağlayacak bilimsel araştırmaların yapılması

Çiftçinin sorunlarının çözümü amacıyla danışmanlık hizmeti verilmesi

Çiftçinin ihtiyacı olan kaliteli damızlık hayvan ve sertifikalı tohum çeşitlerinin üretimi

Diğer faaliyet ve hizmet beklentileriniz (görüşünüzü lütfen alttaki alanın içine yazınız)

---

---

**2. Sizce Muş Alparslan Üniversitesi hayvancılık konusunda çiftçinin kalkınmasına en çok hangi çalışmalar ile katkı sağlayabilir?**

- 1- Bölgeye adaptasyonu ve verimi yüksek ırkların yetiştirilmesi konusunda yetiştiricilerin bilgilendirilerek teşvik edilmesi
- 2- Yetiştiricilere sağlık güvencesinin sağlanması
- 3- Yetiştiricilere sigorta primlerinde devletin destek olmasını sağlamak
- 4-Yetiştiricilerin hayvanlardan elde ettikleri ürünlere Pazar yerinin bulunması

**3. Sizce Muş Alparslan Üniversitesi bitkisel üretim alanında çiftçinin kalkınmasına en çok hangi çalışmalar ile katkı sağlayabilir?**

- Bölge iklimine adaptasyonu yüksek tohum kullanmasının sağlanması
- Bitki hastalıkları konusunda üreticilerin bilgilendirilmesi
- Ekim nöbeti uygulamasına geçilmesinin sağlanması

**4. Üniversiteden Beklediğiniz hizmetler konusunda başkaca görüş ve önerileriniz varsa lütfen yazınız**

- Yetiştiricilerdeki çağa uygun yetiştirme ve üretme teknoloji uygulamaları öğretme
- Ürün sigortası(TARSİM) uygulamasının sağlanması
-



**MUŞ ALPARSLAN ÜNİVERSİTESİ**  
**UYGULAMALI BİLİMLER FAKÜLTESİ**  
**DIŞ PAYDAŞ GÖRÜŞ ANKETİ**

Muş Alparslan Üniversitesi, Uygulamalı Bilimler Fakültesi, Muş İlinin ve ülkenin tarım ve hayvancılık sektörlerinin ihtiyaç duyduğu nitelikli Ziraat Mühendisini yetiştirmek ve bilimsel araştırmalar yapmak amaçları doğrultusunda kurularak Hayvansal Üretim ve Teknolojileri bölümü ile Bitkisel Üretim ve Teknolojileri bölümü üzerinden faaliyetlerine başlamış bulunmaktadır.

Uygulamalı Bilimler fakültesinin Muş İli tarım ve hayvancılık sektörlerinin kalkındırılması adına daha iyi hizmetler verebilmesi amacıyla başlatılan kalite gelişim sürecinde Muş Alparslan Üniversitesinin önemli bir paydaşı siz değerli yetiştiricilerimizin Uygulamalı Bilimler Fakültesinden beklentileri, görüş ve önerilerine ihtiyaç duyulmaktadır. Bu kapsamda, aşağıdaki bilgileri ve soruları cevaplandırmanızı rica eder, çalışmalarınızda başarılar dileriz.

Yetiştiricinin Adı Soyadı	<b>MUŞ İLİ DAMIZLIK SIĞIR YETİŞTİRİCİLERİ BİRLİĞİ</b>
Faaliyet Alanı	HAYVANCILIK VE HAYVAN ISLAHI
İlçesi	MUŞ İLİ VE İLÇELERİ
Köyü	TÜM KÖYLER

5.  Muş Alparslan Üniversitesi, Uygulamalı Bilimler Fakültesinin hangi faaliyetleri ve hizmetleri sizin için önemli ve önceliklidir? Lütfen seçenek veya seçenekleri işaretleyiniz.



Tarım ve Hayvancılık konusunda eğitim projeleri ve kurslar düzenlenmesi



Çiftçiye fayda sağlayacak bilimsel araştırmaların yapılması



Çiftçinin sorunlarının çözümü amacıyla danışmanlık hizmeti verilmesi

Çiftçinin ihtiyacı olan kaliteli damızlık hayvan ve sertifikalı tohum çeşitlerinin üretimi

Diğer faaliyet ve hizmet beklentileriniz (görüşünüzü lütfen alttaki alanın içine yazınız)

Saha çalışmalarının yeterli düzeyde ve yerinde yapılması bizim için önemli bir etken sayılır.

**6. Sizde Muş Alparslan Üniversitesi hayvancılık konusunda çiftçinin kalkınmasına en çok hangi çalışmalar ile katkı sağlayabilir?**

Üniversite çiftçilere tarım ve hayvancılık alanında çeşitli kurslar düzenleyerek eğitimler düzenleyebilir. Bunu yaparken stklardan yani sivil toplum örgütleriyle ortaklaşa yaparak daha kapsamlı ve düzenli bir şekilde olabilir. Sektörün sürekli değişen ihtiyaçlarını gözetererek bilgi ve teknolojik gelişmeleri yakından takip edip bu gelişmeleri çiftçini yararına olacak şekilde çiftçilere aktarıp çiftçilerin kalkınmasını sağlamak.

**7. Sizde Muş Alparslan Üniversitesi bitkisel üretim alanında çiftçinin kalkınmasına en çok hangi çalışmalar ile katkı sağlayabilir?**

Kaba yem yetiştirme konusunda diğer yem bitkileri ve bakımı konusunda gerekli eğitimlerin verilmesi, sahada demonstrasyon çalışmaları yürüterek bölgeye uygun verimliliği yüksek ürün tohumları elde ederek bunu yaygınlaştırma gibi çalışmalar yürütüp bölgede üretimin geliştirilmesinde öncü rol üstlenerek katkıda bulunmak.

**8. Üniversiteden Beklediğiniz hizmetler konusunda başkaca görüş ve önerileriniz varsa lütfen yazınız**

Üniversitemizin çiftçi eğitim merkezini kurup hayvancılık ve bitkisel üretim alanında çiftçilerin belleğine yerleşen doğru bilinen yanlışların değiştirilmesinde rol alarak bölgede hayvancılığın gelişimi ve değişimini günümüz bilimsel araştırmalar çerçevesinde geliştirilmesinde olanaklar sağlayarak çiftçilerin eğitim yönünde gelişimini sağlamasına yardımcı olmak.



**MUŞ ALPARSLAN ÜNİVERSİTESİ**  
**UYGULAMALI BİLİMLER FAKÜLTESİ**  
**DIŞ PAYDAŞ GÖRÜŞ ANKETİ**

Muş Alparslan Üniversitesi, Uygulamalı Bilimler Fakültesi, Muş İlinin ve ülkenin tarım ve hayvancılık sektörlerinin ihtiyaç duyduğu nitelikli Ziraat Mühendisini yetiştirmek ve bilimsel araştırmalar yapmak amaçları doğrultusunda kurularak Hayvansal Üretim ve Teknolojileri bölümü ile Bitkisel Üretim ve Teknolojileri bölümü üzerinden faaliyetlerine başlamış bulunmaktadır.

Uygulamalı Bilimler fakültesinin Muş İli tarım ve hayvancılık sektörlerinin kalkındırılması adına daha iyi hizmetler verebilmesi amacıyla başlatılan kalite gelişim sürecinde Muş Alparslan Üniversitesinin önemli bir paydaşı siz değerli yetiştiricilerimizin Uygulamalı Bilimler Fakültesinden beklentileri, görüş ve önerilerine ihtiyaç duyulmaktadır. Bu kapsamda, aşağıdaki bilgileri ve soruları cevaplandırmanızı rica eder, çalışmalarınızda başarılar dileriz.

Yetiştiricinin Adı Soyadı	BİTLİS İLİ MANDA YETİŞTİRİCİLERİ BİRLİĞİ
Faaliyet Alanı	MANDA YETİŞTİRİCİLİĞİ ISLAHI
İlçesi	BİTLİS GENELİ
Köyü	

9.  Muş Alparslan Üniversitesi, Uygulamalı Bilimler Fakültesinin hangi faaliyetleri ve hizmetleri sizin için önemli ve önceliklidir? Lütfen seçenek veya seçenekleri işaretleyiniz.



Tarım ve Hayvancılık konusunda eğitim projeleri ve kurslar düzenlenmesi



Çiftçiye fayda sağlayacak bilimsel araştırmaların yapılması



Çiftçinin sorunlarının çözümü amacıyla danışmanlık hizmeti verilmesi

Çiftçinin ihtiyacı olan kaliteli damızlık hayvan ve sertifikalı tohum çeşitlerinin üretimi

Diğer faaliyet ve hizmet beklentileriniz (görüşünüzü lütfen alttaki alanın içine yazınız)

- Nitelikli damızlık erkek mandaların yöreye kazandırılması konusunda projeler yapmak.
- Manda yetiştiriciliğinin sürdürülebilirliğini sağlamak için ürün pazarlama ve manda sayısını arttırmak üzere yerli halka teşvik edici projeler yapmak.

**10. Sizce Muş Alparslan Üniversitesi hayvancılık konusunda çiftçinin kalkınmasına en çok hangi çalışmalar ile katkı sağlayabilir?**

- Çiftçi eğitimleri uygulamalı ve teorik olarak
- Danışmanlık hizmetleri
- Damızlık hayvan, sertifikalı tohumların çeşitliliği ve üretimi

**11. Sizce Muş Alparslan Üniversitesi bitkisel üretim alanında çiftçinin kalkınmasına en çok hangi çalışmalar ile katkı sağlayabilir?**

- Endemik bitkilerin çeşitlerinin belirlenmesinde
- Yöreye özgü yem bitkileri yetiştiriciliğinin yaygınlaştırılması
- Silaj yapımı ve üretimi konusunda yetiştiricilerin bilinçlendirilmesi

**12. Üniversiteden Beklediğiniz hizmetler konusunda başkaca görüş ve önerileriniz varsa lütfen yazınız**

- Yetiştiriciye katkı sağlayacak bilimsel çalışmaların üniversitedeki hocalarımızla işbirliği içinde yapmak.
- Manda yetiştiriciliği ve ürün deseni ile ilgili bilinçlendirme, eğitim çalışmaları yapmak.
- Manda ürünlerinin tanıtımı pazarlanması konusunda projeler yapmak









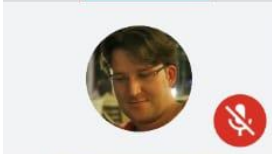








(11)



Mahir özkurt (Siz)



Ahmet YENİKALAYCI



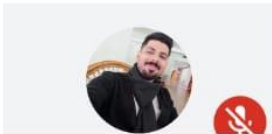
Mehmet Karaman



Yaşar KARADAG



Toplantıdaki diğer kullanıcılar (7)



Ali Bayram



16:34

4.5G VoLTE 58



(10)



Mahir özkurt (Siz)



Yaşar KARADAG



Mustafa YASAR



Mehmet Karaman



Toplantıdaki diğer kullanıcılar (6)



Ahmet YENİKALAYCI





16:34



4.5G



VoLTE



58

(10)



Mahir özkurt (Siz)



Yaşar KARADAG



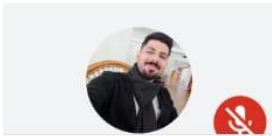
Ahmet YENİKALAYCI



Mustafa YASAR



Toplantıdaki diğer kullanıcılar (6)



Ali Bayram

